

KTB

会社概要

2024年4月

寿技研工業株式会社

ごあいさつ



取締役社長 鏡味 聖治

寿技研工業は、日本の自動車産業の集積地でもある愛知県豊田市に位置し、世界の自動車産業を支える総合自動車部品メーカーアイシングループの一員として、主に車体系部品の生産を行っています。

当社では、「私たちは“移動”に自由と喜びを未来地球に美しさを運び続けます」を使命に「安全と健康」「品質至上」をベースに全社一丸となったものづくりを推進し、お客様や地域社会の皆さまとともに豊かな明日を築く企業づくりにチャレンジしてまいります。加えて、持続可能な社会をめざし、SDGsにも積極的に取り組んでいきます。

皆さまには変わらぬご支援とご指導を賜りますようお願い申し上げます。



会社概要

社名

寿技研工業株式会社

代表者

取締役社長 鏡味聖治

設立

1963年1月

所在地

〒473-0928 愛知県豊田市生駒町横山148

株主

株式会社 アイシン (100%)

資本金

6,000万円

社員数

331名 (2024年3月31日現在)

売上高

12,519百万円 (2024年3月期)

生産拠点

本社工場、第2工場、福釜工場、刈谷工場

主な製品

①モール ②ドアヒンジ

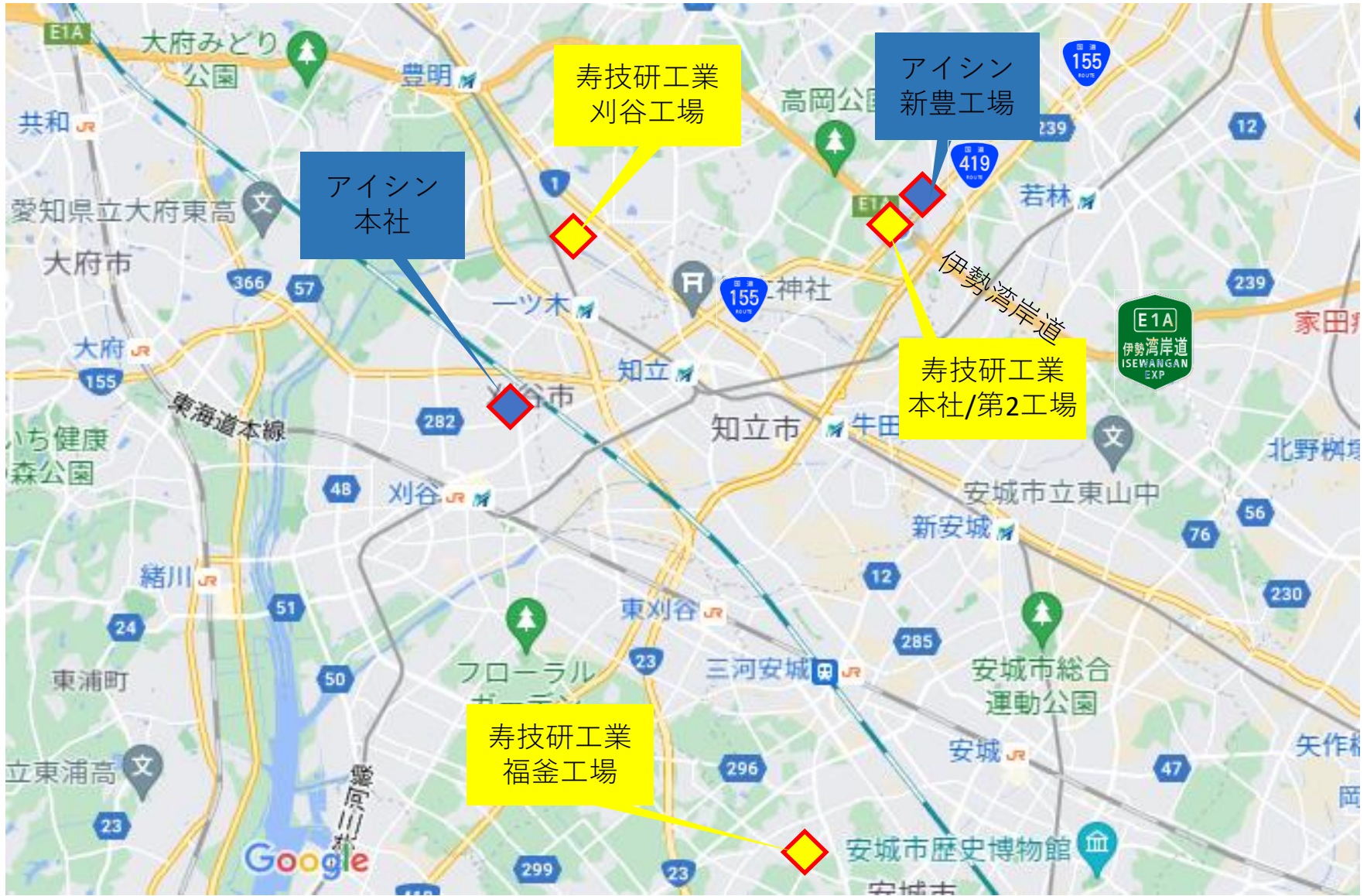
主な取引先

株式会社 アイシン、東海興業株式会社 他

沿革

- ◆ 2023/4 ドアフレーム 生産終了
- ◆ 2022/5 モール ロール工程生産開始
- ◆ 2022/1 井上技研（株）との経営統合
- ◆ 2021/5 ウィンドウレギュレータ 生産終了
- ◆ 2002/2003 ISO9001/14001 認証取得
- ◆ 2000 アイシン精機100%資本参加
- ◆ 1997 ウィンドウレギュレータ 生産開始
- ◆ 1992 ドアヒンジ生産開始
- ◆ 1979 アイシン精機 資本参加
- ◆ 1973 モール生産開始
- ◆ 1968 現在地に移転
- ◆ 1963/1 愛知県大府市に設立

ロケーション



生産拠点

本社工場

第2工場

福釜工場

刈谷工場

外観



内部



所在地

愛知県豊田市
生駒町横山
148

愛知県豊田市
生駒町立入
103

愛知県安城市
福釜町砂渡
119

愛知県刈谷市
今岡町新田
42-1

規 敷地
模 延床

24,500㎡
8,530㎡
(一部3階建)

1,650㎡
1,940㎡
(2階建)

3,550㎡
4,200㎡
(3階建)

1,794㎡
1,129㎡
(平屋)

主な
製品

モール
ドアヒンジ

モール

モール

モール

経営理念

使命

私たちは、”移動“に自由と喜びを、
未来地球に美しさを運び続けます

めざす姿

私たちは、高品位な車体外装商品で
すべての人の“移動”の価値を高めます

提供価値

成長と幸せ
を
働く仲間へ

私たちは、チャレンジ精神とスピード感を
大切にし、全員が働きがいを感じ、自らの
仕事に誇りを感じられる会社になります

安心と感動
を
お客様へ

私たちの商品で、“移動”に美しさを加え、
お客様により大きな感動と満足を提供します

持続可能な
環境を
未来へ

私たちは、CO2排出ゼロを目指したものづくり
を推進し、環境にやさしい未来づくりに
貢献します

安全・環境への取組み

安全

従業員の安全を第一優先にした活動

【設備点検 安全ラベル化活動】



【安全パトロール】



【実作業を題材にした危険予知訓練】

危険予知訓練レポート

実施日 2024年 9月 19日

その日のチームメンバー
 大野 拓也 野村 悠希 山本 悠希 山本 悠希
 山本 悠希 山本 悠希 山本 悠希 山本 悠希

No.	課題	危険要因とそれにつながる現象を想定して〜して〜になる
1	◎	足場が揺れる可能性がある。作業中に足場が揺れることで、作業員が転倒する可能性がある。
2	△	作業員が作業中に足場が揺れる可能性がある。作業員が転倒する可能性がある。
3	△	作業員が作業中に足場が揺れる可能性がある。作業員が転倒する可能性がある。
4	△	作業員が作業中に足場が揺れる可能性がある。作業員が転倒する可能性がある。
5	△	作業員が作業中に足場が揺れる可能性がある。作業員が転倒する可能性がある。
6	△	作業員が作業中に足場が揺れる可能性がある。作業員が転倒する可能性がある。
7	○	作業員が作業中に足場が揺れる可能性がある。作業員が転倒する可能性がある。
8	○	作業員が作業中に足場が揺れる可能性がある。作業員が転倒する可能性がある。
9	○	作業員が作業中に足場が揺れる可能性がある。作業員が転倒する可能性がある。



環境

カーボンフリーを目指した活動を継続・強化

【再生可能エネルギー活用】



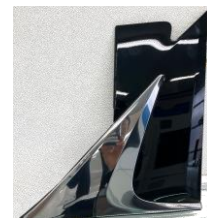
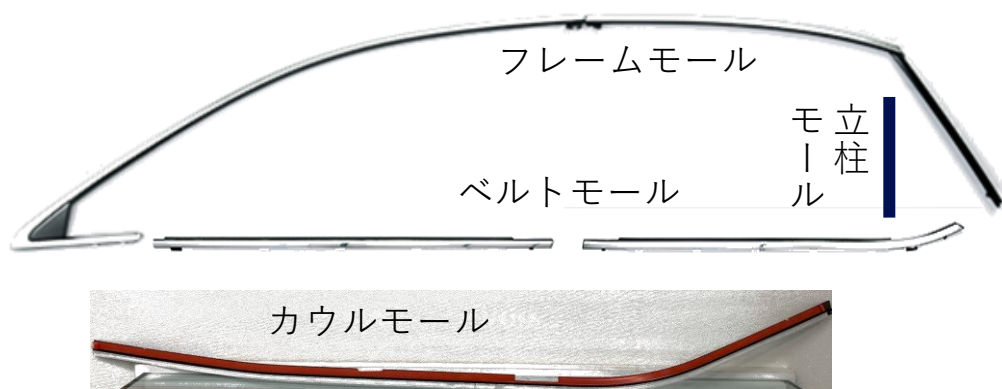
【省エネ推進】



省エネ事例表彰

主な製品

モール



ドアヒンジ



生産工程

モール

塑性加工～
組付 までの
一貫生産

量産・補給
全モール
ラインアップ

ロール成形



曲げ(ベンダー)

量産



切断～プレス～樹脂成形～組立

寿技研工業



補給



ハイリフトストレッチベンダー機



ウォータージェット切断機



汎用プレス機



射出成型機

ドア ヒンジ

自動化
ノウハウで
大量生産に
対応

プレス

(株)アイシン
新豊工場

メッキ

協力会社

組立～検査

寿技研工業



組付ライン(自動)



検査装置



We Touch the Future

AINGROUP